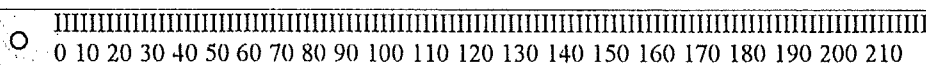


Lathund för måttkrav



**Kvalitetssäkring i samhällsplanering
DHR:s krav på tillgänglighet och
användbarhet av den fysiska miljön**

DHR*

DHR:s måttkrav

Alla ska ha rätt att fungera i miljön. Det är en demokratisk rättighet.

Bygglagstiftningen i Sverige ställer vissa krav på tillgänglighet och användbarhet av den fysiska miljön för funktionshindrade, men det anges ingenstans vilken nivå av tillgänglighet som ska gälla.

Boverkets byggregler är utformade som funktionskrav. De bindande funktionskraven kompletteras av råd, som i någon utsträckning anger måttkrav. Svensk standard för bostäder är frivillig att använda.

Måtten tillgodoser i huvudsak behov för personer som använder manuell rullstol och personer som har god armstyrka.

Gruppen personer som är rörelsehindrade och som i dag är beroende av en tillgänglig och användbar miljö är personer som använder små respektive stora rullstolar, såväl manuella som elektriska rullstolar. Personer med olika grader av gångsvårigheter och med nedsatt armstyka.

Ingen får utestängas från miljön. Alla förväntar sig kunna leva som andra i samhället. Det är en riktig utveckling. Utgångspunkten måste därför vara att tillämpa mått som omfattar hela gruppen i hela den fysiska miljön.

Vi upplever i dag stora brister i såväl äldre byggnation som i ny byggnation och i utemiljön. Ny byggnation har generellt bättre tillgänglighet än äldre byggnation. Men brist på tydliga regler medför att vissa funktioner faller bort och att utformningen ofta blir otillräcklig.

DHR:s måttkrav grundar sig på ett omfattande arbete som genomförts inom DHR med praktiska prov och diskussioner i hela landet.

En tillgänglig och användbar miljö måste inte alltid kosta extra om de rätta måtten tillämpas från början.

DHR ger därför ut DHR:s kvalitetssäkring i samhällsplanering som komplement till skriften Bygg ikapp handikapp.

Lathunden är i uppdelad i fyra huvuddelar

utrymme -nivåskillnader - avstånd - höjder (minimimått om inte annat anges)

Utrymme

Mått

Bredd i kommunikationsvägar

♦ kort passage	min 1,2 m
♦ korridor	min 1,5 m
♦ gångväg	min 1,5 m
♦ gångar i butik	1 m resp 1,3 m (tvärgång)

Vändning med rullstol

♦ manuell rullstol standard	1,3 x 1,3 m (360°)
♦ elrullstol (mindre modeller)	1,5 x 1,5 m (360°)
♦ elrullstol (större modeller)	2,5 x 2,5 m (180°)
♦ elrullstol (för utomhusbruk)	4,5 x 4,5 m (360°)

Dörrbredd

♦ bostadsentré	K10 - minst 84 cm passage
♦ hissdörr bostadshus	K10 - minst 84 cm passage
♦ till bostad, i bostad	K 9 - 80 cm passage (uppslagen dörr 180°)
♦ balkongdörr	K10 - minst 84 cm passage
♦ särskild handikappbostad	K10 - minst 84 cm passage
♦ offentliga lokaler alla dörrar	K10 - minst 84 cm passage

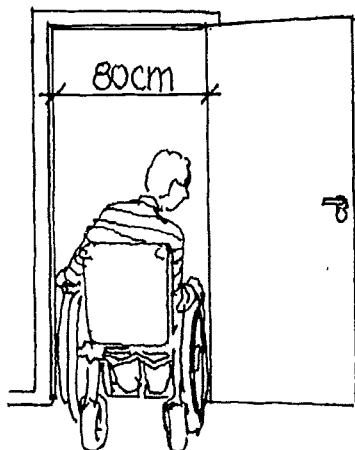
Friyta vid dörrens handtagssida

♦ husentré	70 cm
♦ slagdörr utanför hiss	70 cm
♦ slagdörr vid nedåtgående trappa	70 cm
♦ slagdörr vid uppåtgående trappa	50 cm
♦ bostadsdörr	50 cm
♦ inåtgående balkongdörr på öppningssida	50 cm
♦ utåtgående balkongdörr på stängningssida	30 cm
♦ dörr inne i bostad	30 cm

Vilplan plant

♦ mellan ramper	2 meter långt
♦ utanför bostadsentrédörr med ramp	1,5 x 1,7 m
♦ framför nedåtgående trappa	2 m djupt

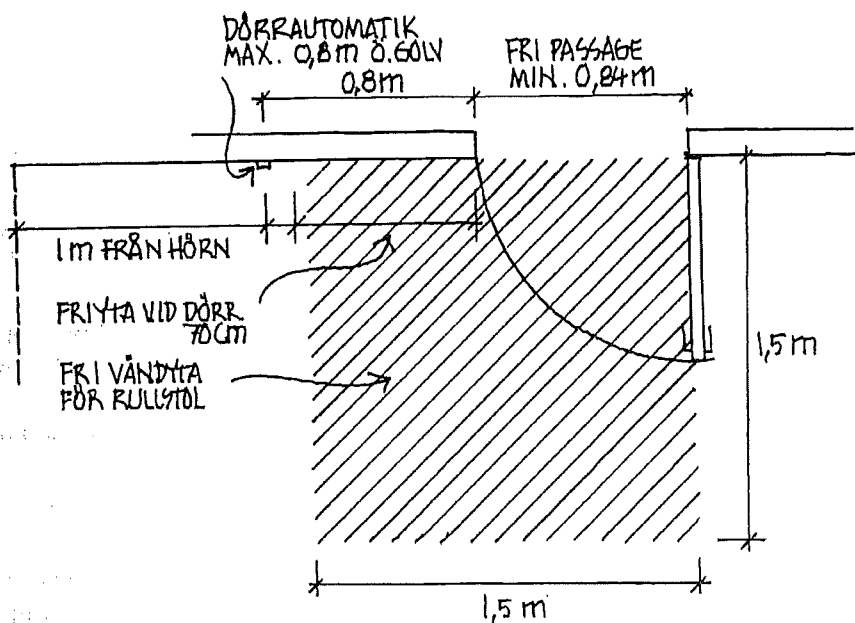
**Dörrbredd
i bostad**
(Leif Qvist)



QVIST DESIGN AB
LEIF QVIST
INREDN.ARKITEKT SIR

SJÖANGSVAGEN 2
BOX 83 178 22 EKERÖ
TELEFON 08 - 660 302 45
MOBILTEL 010 - 276 55 40
TELEFAX 08 - 660 325 33

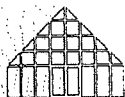
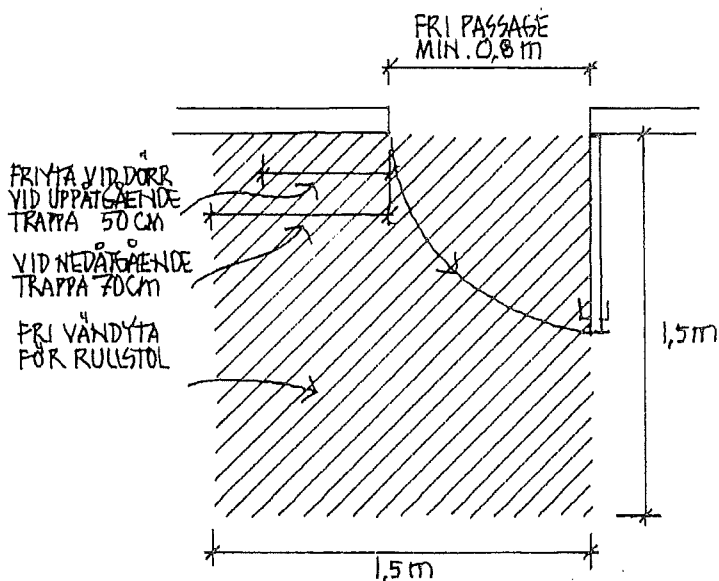
Husentré plant insteg
(Leif Qvist)



QVIST DESIGN AB
LEIF QVIST
INREDN.ARKITEKT SIR

SJÖANGSVAGEN 2
BOX 83 178 22 EKERÖ
TELEFON 08 - 660 302 45
MOBILTEL 010 - 276 55 40
TELEFAX 08 - 660 325 33

**Bostadsdörr
i trapphus**
(Leif Qvist)



QVIST DESIGN AB
LEIF QVIST
INREDN.ARKITEKT SIR

SJÖANGSVAGEN 2
BOX 83 178 22 EKERÖ
TELEFON 08 - 660 302 45
MOBILTEL 010 - 276 55 40
TELEFAX 08 - 660 325 33

Utrymme

Mått

Hisstorlek

2,1 x 1,1 m (med dörrautomatik)

Parkering-platser

- ♦ sida sida vid sida uppställning
- ♦ längs med trottoar

4,2 m bred
7,0 m lång

Hygienrum

- ♦ offentlig toalett
- ♦ toa gästrum hotell
- ♦ toa handikappgästrum
- ♦ duschplats
- ♦ bastu

2,2 x 2,2 m -
2,1 x 1,65 m
2,8 x 2,25 m
1,0 x 0,9 m
1,3 x 1,3 m

Nivåskillnader

- ♦ Trappsteg

ska undvikas, om de finns ska de kompletteras med ramp. Höjd: max

- ♦ Trappor

trappsteg höjd max 12 cm
ska kompletteras med hiss/ramp

- ♦ Trösklar

inga trösklar, avfasas om det finns

- ♦ Lutningar/gångväg

max 1:40 - 1:50

- ♦ Ramper

max 1:20, högst två i följd á 5m långa,
en ramp får ta upp 25 cm (5 cm per m)
bredd min 1,3 m,
horisontellt vilplan mellan ramper, 2 m långt
(brantare lutning godtas, i vissa fall, t ex
till scen, estrad)

Trottoarkanter

avfasas

Avstånd

Kommunikationsvägar mellan olika funktioner, inomhus accepteras kortare avstånd

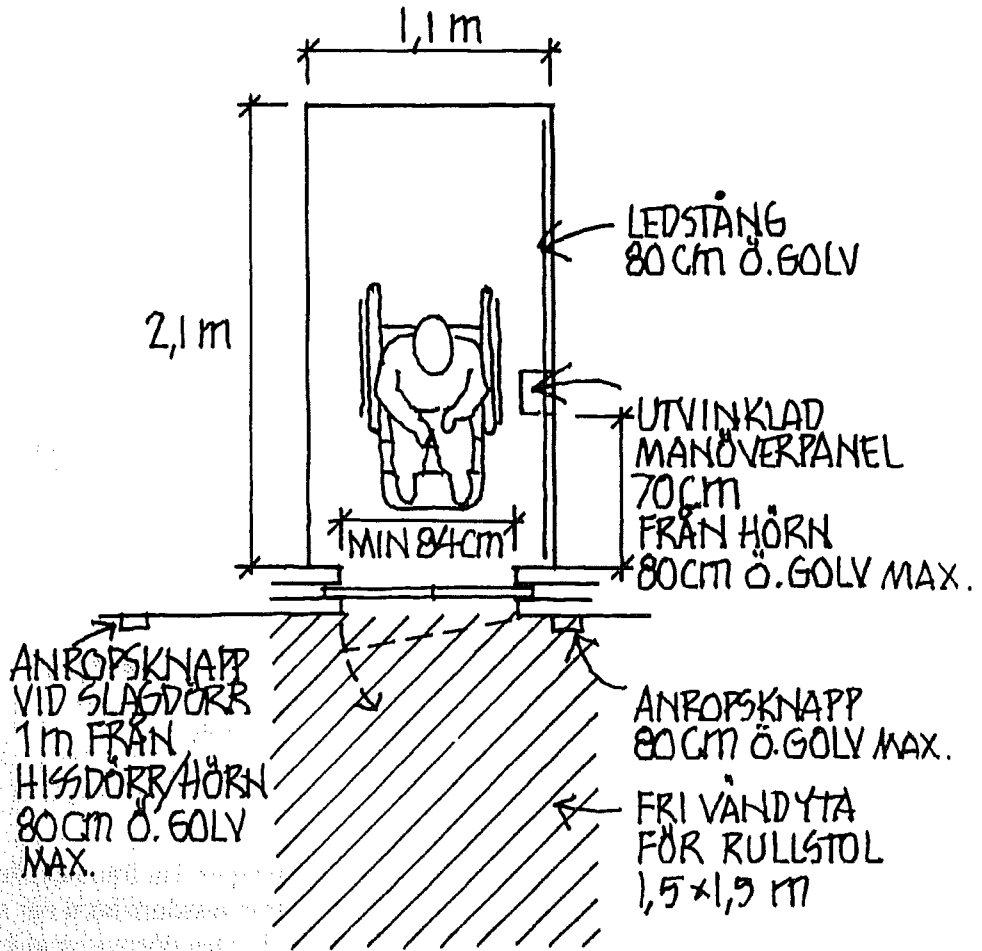
- ♦ till buss
- ♦ angöring - entré
- ♦ Parkering - entré
- ♦ vilmöjligheter

max 50 meter
max 5 m
max 10 m
var 25:e m

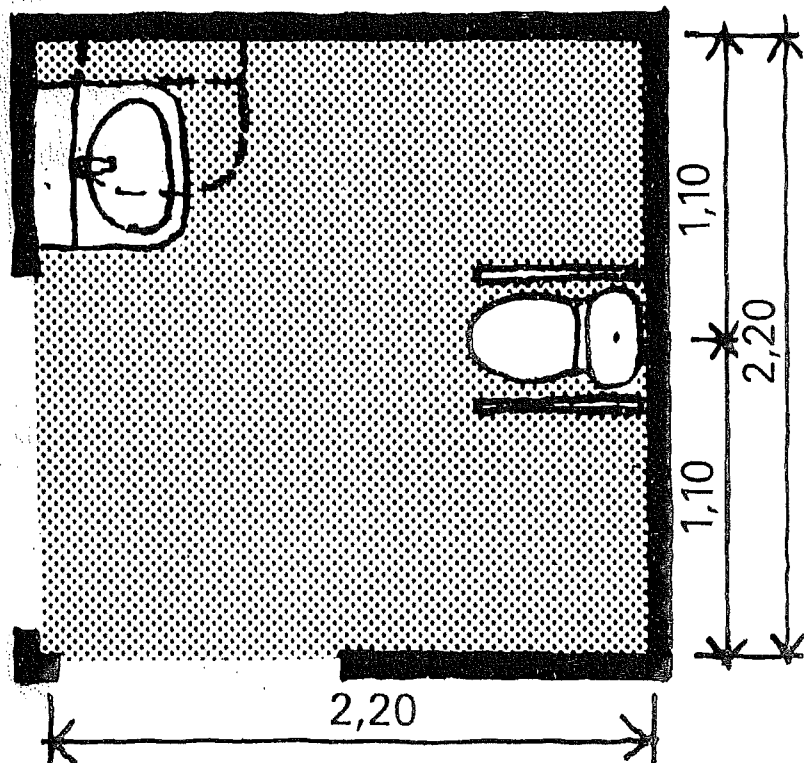
Skyltning

Tydlig och generös skyltning förkortar gångavstånd

Hiss
(Leif Qvist)



Offentlig toalett
(Svensk Byggtjänst)



Höjder

fasta mått

Sittplatser

♦ bänk i provhytt/omklädningshytt	50 cm
♦ sittbänk ute	50 cm
♦ sittbänk i hiss	60 cm
♦ toalettstol	46 cm

Armstöd toalettstol

80 cm över golv,
60 cm mellan de två stöden

Höjd överkant tvättställ

80 cm över golv

Handdukhängare

80 cm över golv

Spegel över tvättställ

1 m över golv, underkant

Manövrering av olika funktioner (generellt 80 cm över golv)

♦ koddosa	
♦ strömbrytare	
♦ ringklocka	
♦ elektrisk dörröppnare	åtkomlighet 1 m från hörn/hinder
♦ anropsknapp hiss	1 m från hissdörr/hörn där slagdörr är försedd med dörrautomatik
♦ sopinkast	80 cm till handtaget
♦ tvättidslåsning	
♦ telefon/knappsats	
♦ dörrhandtag	
♦ draghandtag	över hela dörren horisontellt
♦ spakreglerad, termostat	
♦ klädstång	1,2 m över golv

Knäfritt

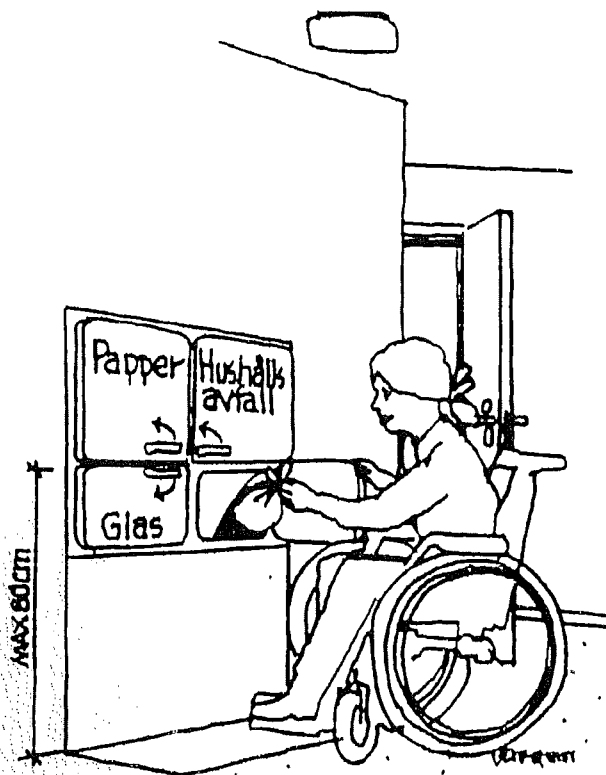
(höjd 75 cm, bredd 80 cm)

- ♦ reception
- ♦ bank/postdisk/kassa
- ♦ under bord

Ledstänger

höjd 90 cm, börjar 0,3 m före resp efter,
alltid vid trappa, ramp, steg

Sopinkast
(Leif Qvist)



Pacering av ledstång i trappa
(Svensk Byggtjänst)

